

ИЗМЕНЕНИЯ В ДОКУМЕНТАЦИЮ ПО ПЛАНИРОВКЕ ТЕРРИТОРИИ
«Строительство и реконструкция участков автомобильной дороги
А-350 Чита – Забайкальск – граница с Китайской Народной
Республикой. Строительство автомобильной дороги А-350 Чита –
Забайкальск – граница с Китайской Народной Республикой на
участке км 484+000 – км 486+000 (подъезд к грузовому терминалу
международного автомобильного пункта пропуска Забайкальск),
Забайкальский край»

Раздел 3. Материалы обоснования проекта планировки территории.
Графическая часть

«Строительство и реконструкция участков автомобильной дороги А-350 Чита – Забайкальск – граница с Китайской Народной Республикой. Строительство автомобильной дороги А-350 Чита – Забайкальск – граница с Китайской Народной Республикой на участке км 484+000 – км 486+000 (подъезд к грузовому терминалу международного автомобильного пункта пропуска Забайкальск), Забайкальский край»

**ИЗМЕНЕНИЯ В ДОКУМЕНТАЦИЮ ПО ПЛАНИРОВКЕ ТЕРРИТОРИИ
«Строительство и реконструкция участков автомобильной дороги
А-350 Чита – Забайкальск – граница с Китайской Народной
Республикой. Строительство автомобильной дороги А-350 Чита –
Забайкальск – граница с Китайской Народной Республикой на
участке км 484+000 – км 486+000 (подъезд к грузовому
терминалу международного автомобильного пункта пропуска
Забайкальск), Забайкальский край»**

**Раздел 3. Материалы обоснования проекта планировки территории.
Графическая часть**

Генеральный директор АО МК «ИНДОР»



Суслова Л.И.

Раздел 3. Материалы обоснования проекта планировки территории. Графическая часть

«Строительство и реконструкция участков автомобильной дороги А-350 Чита – Забайкальск – граница с Китайской Народной Республикой. Строительство автомобильной дороги А-350 Чита – Забайкальск – граница с Китайской Народной Республикой на участке км 484+000 – км 486+000 (подъезд к грузовому терминалу международного автомобильного пункта пропуска Забайкальск), Забайкальский край»

СОСТАВ

документации по планировке территории, предусматривающей размещение одного или нескольких линейных объектов:

Номер и название тома	Наименование разделов
Основная часть проекта планировки территории.	Раздел 1. Проект планировки территории. Графическая часть
	Раздел 2. Положение о размещении линейного объекта
Материалы по обоснованию проекта планировки	Раздел 1. Материалы по обоснованию проекта планировки территории. Графическая часть
	Раздел 2. Материалы по обоснованию проекта планировки территории. Пояснительная записка
Основная часть проекта межевания территории.	Раздел 1. Проект межевания территории. Графическая часть
	Раздел 2. Проект межевания территории. Текстовая часть
Материалы по обоснованию проекта межевания территории	раздел 3 Материалы по обоснованию проекта межевания территории. Графическая часть
	раздел 4 Материалы по обоснованию проекта межевания территории. Пояснительная записка

Раздел 3. Материалы обоснования проекта планировки территории. Графическая часть

«Строительство и реконструкция участков автомобильной дороги А-350 Чита – Забайкальск – граница с Китайской Народной Республикой. Строительство автомобильной дороги А-350 Чита – Забайкальск – граница с Китайской Народной Республикой на участке км 484+000 – км 486+000 (подъезд к грузовому терминалу международного автомобильного пункта пропуска Забайкальск), Забайкальский край»

Оглавление

Схема расположения элементов планировочной структуры (территорий, занятых линейными объектами и (или) предназначенных для размещения линейных объектов)	5
Схема использования территории в период подготовки проекта планировки территории	6
Схема организации улично-дорожной сети и движения транспорта	7
Схема вертикальной планировки территории, инженерной подготовки и инженерной защиты территории ..	8
Схема границ зон с особыми условиями использования территорий, особо охраняемых природных территорий, лесничеств.....	10
Схема конструктивных и планировочных решений.....	11

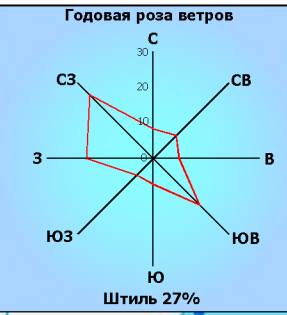
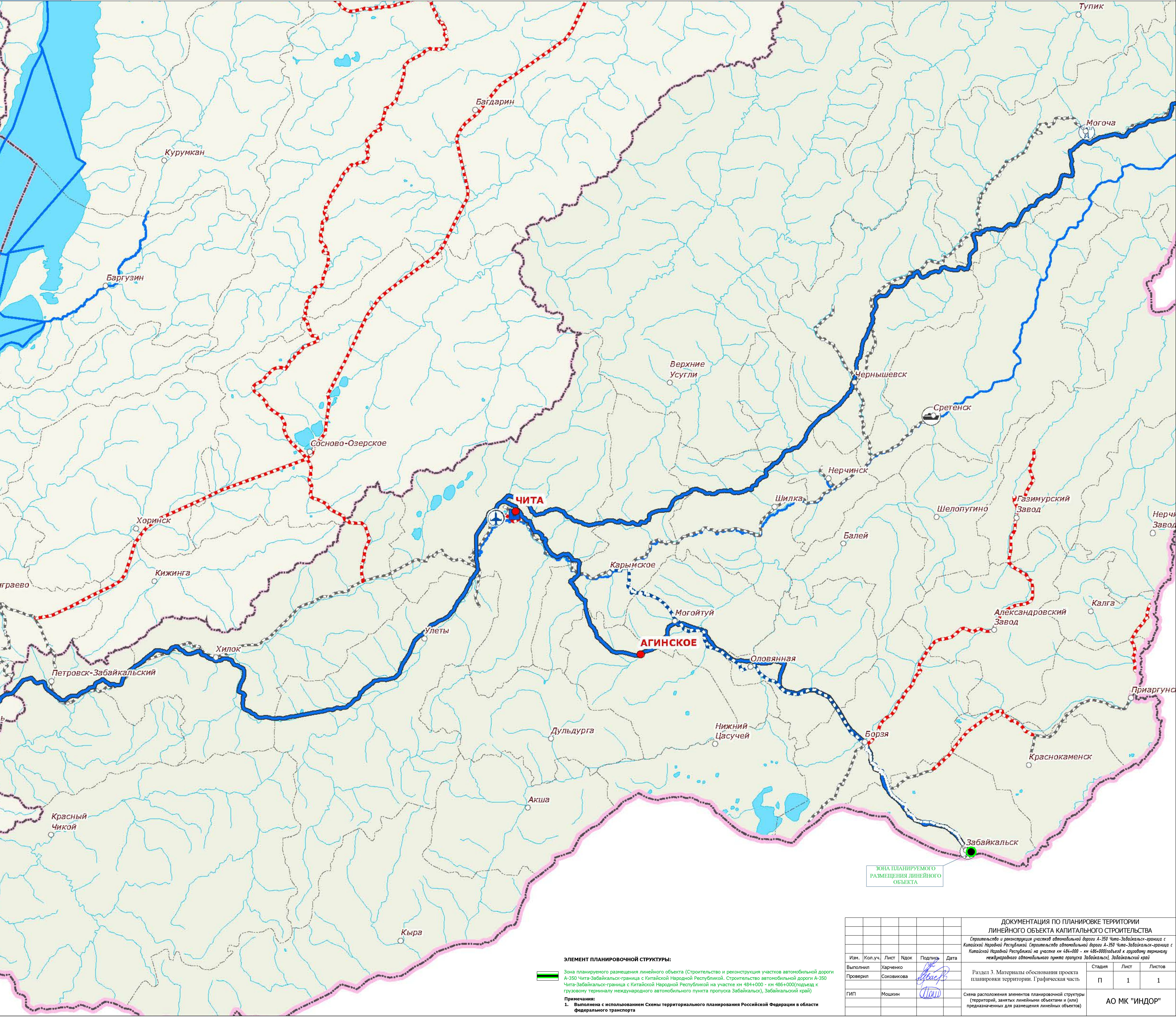


СХЕМА РАСПОЛОЖЕНИЯ ЭЛЕМЕНТОВ ПЛАНИРОВОЧНОЙ СТРУКТУРЫ (ТЕРРИТОРИЙ, ЗАНЯТЫХ ЛИНЕЙНЫМИ ОБЪЕКТАМИ И (ИЛИ) ПРЕДНАЗНАЧЕННЫХ ДЛЯ РАЗМЕЩЕНИЯ ЛИНЕЙНЫХ ОБЪЕКТОВ).






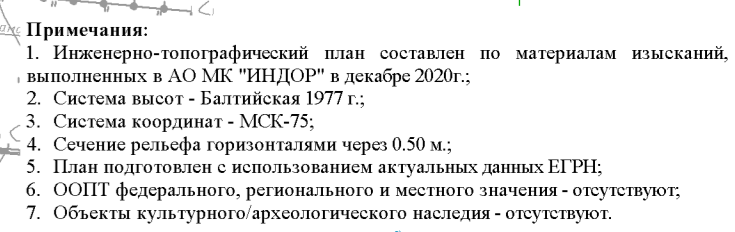
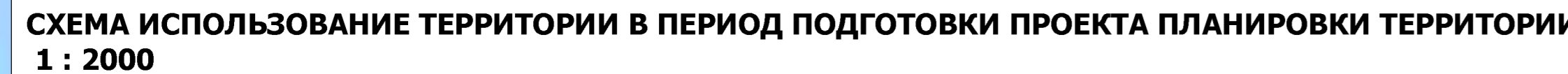
ЭЛЕМЕНТ ПЛАНИРОВОЧНОЙ СТРУКТУРЫ:

Зона планируемого размещения линейного объекта (Строительство и реконструкция участков автомобильной дороги А-350 Чита-Забайкальск-граница с Китайской Народной Республикой. Строительство автомобильной дороги А-350 Чита-Забайкальск-граница с Китайской Народной Республикой на участке км 484+000 - км 486+000(подъезд к грузовому терминалу международного автомобильного пункта пропуска Забайкальск), Забайкальский край)

Примечания:

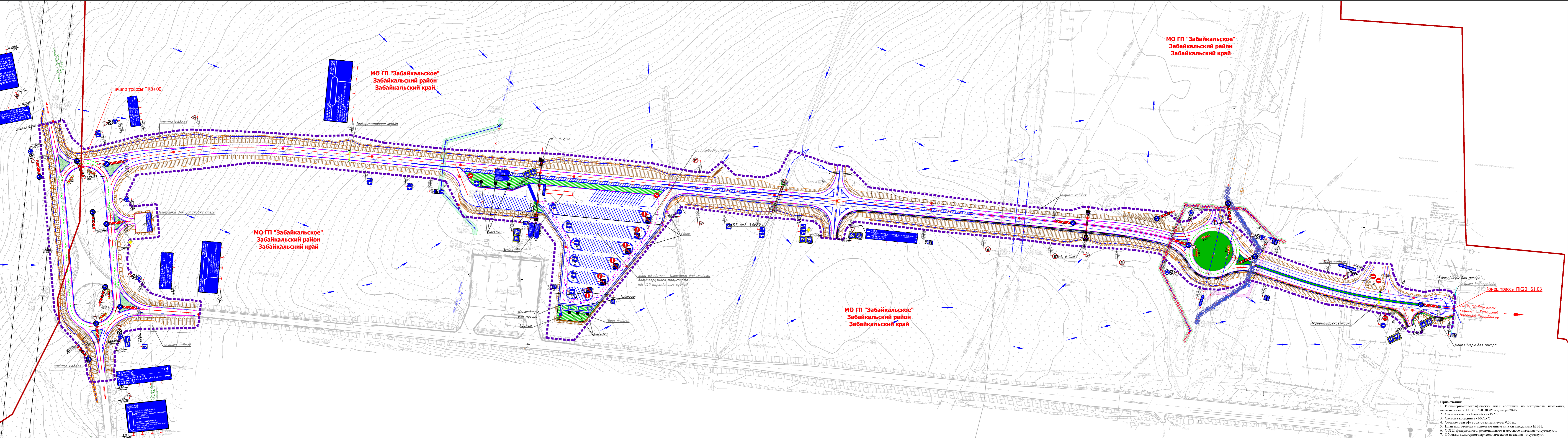
1. Выполнена с использованием Схемы территориального планирования Российской Федерации в области федерального транспорта

						ДОКУМЕНТАЦИЯ ПО ПЛАНИРОВКЕ ТЕРРИТОРИИ ЛИНЕЙНОГО ОБЪЕКТА КАПИТАЛЬНОГО СТРОИТЕЛЬСТВА						
						Строительство и реконструкция участков автомобильной дороги А-350 Чита-Забайкальск-граница с Китайской Народной Республикой. Строительство автомобильной дороги А-350 Чита-Забайкальск-граница с Китайской Народной Республикой на участке км 484+000 - км 486+000(подъезд к грузовому терминалу международного автомобильного пункта пропуска Забайкальск), Забайкальский край						
Изм.	Кол.уч.	Лист	Идок	Подпись	Дата	Раздел 3. Материалы обоснования проекта планировки территории. Графическая часть.				Стадия	Лист	Листов
Выполнил	Харченко									П	1	1
Проверил	Соковоксова											
ГИП	Мошкин					Схема расположения элементов планировочной структуры (территорий, занятых линейными объектами и (или) предназначенных для размещения линейных объектов)				АО МК "ИНДОР"		



Расположения - ВП 10 КВ ПРК Стрелы - ИТРАСНЕТ

[illegible]



УСЛОВНЫЕ ОБОЗНАЧЕНИЯ:	
ГРАНИЦЫ:	
	Границы н.п. Забайкальск
	Границы территории, в отношении которой осуществляется подготовка проекта планировки
	Ось трассы
	Граница зоны планируемого размещения линейного объекта, подлежащего реконструкции в связи с изменением его местоположения - линия связи ПАО "Мегафон"
	Граница зоны планируемого размещения линейного объекта, подлежащего реконструкции в связи с изменением его местоположения - ВЛ 10 кВ ИРСК Сибири - ЧИТАЭНЕРГО
	Граница зоны планируемого размещения линейного объекта, подлежащего реконструкции в связи с изменением его местоположения - линия связи ПАО "Ростелеком"
	Граница зоны планируемого размещения линейного объекта, подлежащего реконструкции в связи с изменением его местоположения - водопровод
	Направление водотока по дневной поверхности
	Направление ковета
	Пандус участка тротуара с устройством тактильной плитки с возвышением над проезжей частью 0,015м для беспрепятственного пересечения проезжей части маломобильными группами населения

	Тротуар
	Газон

	Тротуар
	Газон

	Тротуар
	Газон

	Тротуар
	Газон

	Тротуар
	Газон

	Тротуар
	Газон

	Тротуар
	Газон

	Тротуар
	Газон

	Тротуар
	Газон

	Тротуар
	Газон

	Тротуар
	Газон

	Тротуар
	Газон

	Тротуар
	Газон

	Тротуар
	Газон

	Тротуар
	Газон

	Тротуар
	Газон

	Тротуар
	Газон

	Тротуар
	Газон

	Тротуар
	Газон

	Тротуар
	Газон

	Тротуар
	Газон

	Тротуар
	Газон

	Тротуар
	Газон

	Тротуар
	Газон

	Тротуар
	Газон

	Тротуар
	Газон

	Тротуар
	Газон

Примечания:
1. Инженерно-топографический план составлен по материалам изысканий, выполненных в АО МК "ИНДОР" в декабре 2020г.;
2. Система высот - Балтийская 1977г.;
3. Система координат - МСК-75;
4. Сечение рельефа горизонтальными через 0.50 м.;
5. План подготовлен с использованием геодезических данных ЕТРБ;
6. ООПТ федерального, регионального и местного значения - отсутствуют;
7. Объекты культурного/архитектурного наследия - отсутствуют.

02/2020-ОТР.ГЧ

Строительство и реконструкция участков автомобильной дороги А-350 Чита-Забайкальск-граница с Китайской Народной Республикой. Строительство автомобильной дороги А-350 Чита-Забайкальск-граница с Китайской Народной Республикой на участке от 464+000 - на 466+000(паводка и трассу по периметру международного автомобильного пункта пропуска Забайкальск), Забайкальский край

Раздел 3. "Материалы по обоснованию проекта планировки территории. Графическая часть"

Схема организации улично-дорожной сети и движения транспорта М 1:2000

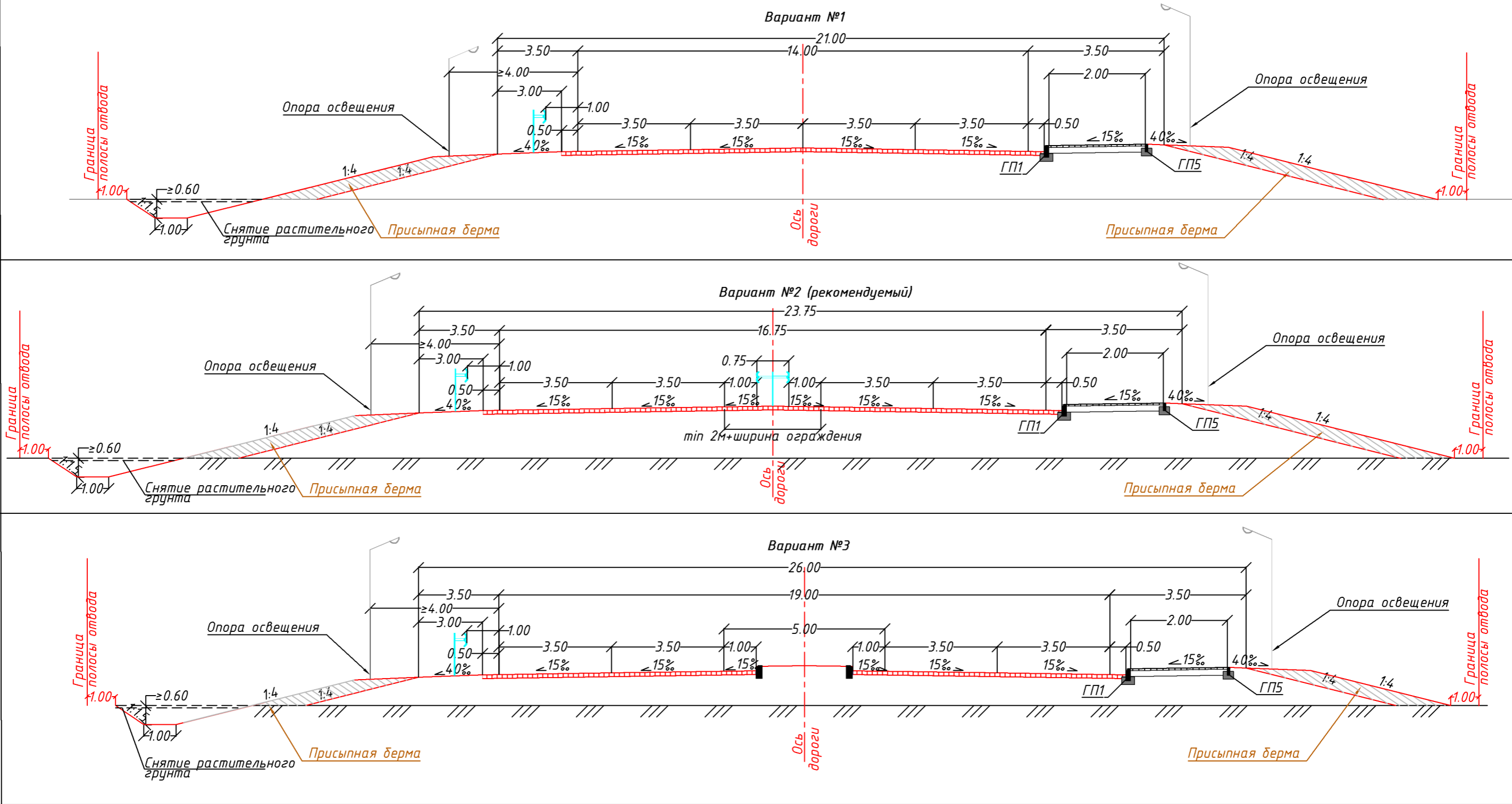
Изм.	Кол.уч.	Лист	№впр.	Подп.	Дата
Выполнил	Харченко				
Проверил	Соковикова				
ГИП	Мошкин				

Стадия	Лист	Листов
П	1	1





АО МК "ИНДОР"

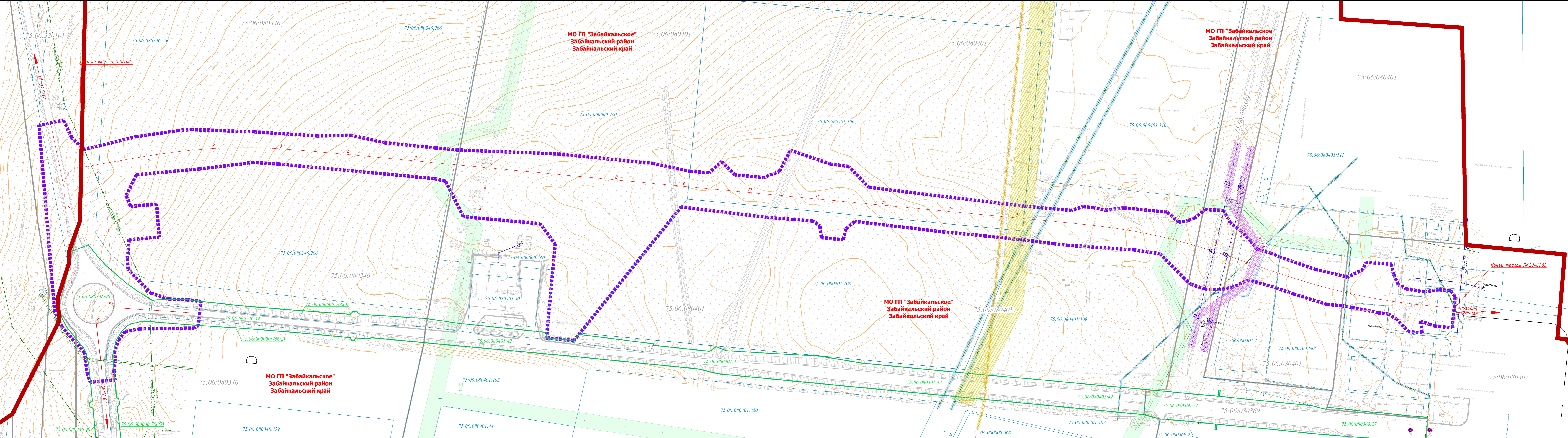
Согласовано				
Инв. № подл.	Подпись и дата	Взам. инв. №		

ЧЕРТЕЖ



Примечания:
1. Размеры даны в метрах

						02/2020-ОТР.ГЧ			
						Строительство автомобильной дороги А-350 Чита - Забайкальск - граница с Китайской Народной Республикой на участке км 484+000 - км 486+000 (подъезд к грузовому терминалу международного автомобильного пункта пропуска Забайкальск), Забайкальский край			
Изм.	Кол.уч	Лист	№ док.	Подп.	Дата	Автомобильная дорога Строительство	Стадия	Лист	Листов
Проектир.	Бондаренко						П	1	2
Проверил	Казаченко					Варианты типов поперечных профилей земляного полотна	АО МК "Индор"		
ГИП	Мошкин								
Н. контр.	Константинова								



УСЛОВНЫЕ ОБОЗНАЧЕНИЯ:

ГРАНИЦЫ:

- Границы н.п. Забайкальск
- Границы планируемого элемента планировочной структуры / граница зоны планируемого размещения линейного объекта
- Ось трассы
- Границы существующей полосы отвода
- Обозначение кадастрового номера земельного участка существующей полосы отвода
- Границы кадастрового квартала
- Обозначение номера кадастрового квартала

- Границы земельных участков в соответствии с данными ЕПРН
- Обозначение номера кадастрового квартала
- Границы зоны с особыми условиями использования территории (ЗООИТ) кабель связи ПАО "Мегарон"
- Границы зоны с особыми условиями использования территории подпадающие изменению в связи с размещением линейных объектов, подлежащих реконструкции в связи с их переносом из зон планируемого размещения линейных объектов либо в границах зон планируемого размещения линейных объектов (ЗООИТ ВЛ 10 кВ ПАО "РОССЕТИ СИБИРЬ" - "ЧИТАСИБЕРГО")
- Границы зоны с особыми условиями использования территории (ЗООИТ) кабель связи АО "РЖД"
- Границы зоны с особыми условиями использования территории (ЗООИТ) ВЛ 10 кВ АО "РЖД"

Примечания:

- Инженерно-топографический план составлен по материалам изысканий, выполненных АО МК "ИНДОР" в декабре 2020г.;
- Система высот - Балтийская 1977 г.;
- Система координат - МСК-75;
- Сечение рельефа горизонталями через 0.50 м.;
- План подготовлен с использованием актуальных данных ЕПРН;
- ООИТ федерального, регионального и местного значения отсутствуют;
- Объекты культурного/археологического наследия - отсутствуют;
- Границы лесничеств - отсутствуют (объект расположен вне земель лесного фонда, городских лесов и лесопарков)

Изм.	Кол.	Лист	Изд.	Подп.	Дата
Выполнил	Харченко				
Проверил	Соковокова				
Гип	Машкин				

02/2020-ОТР.ГЧ

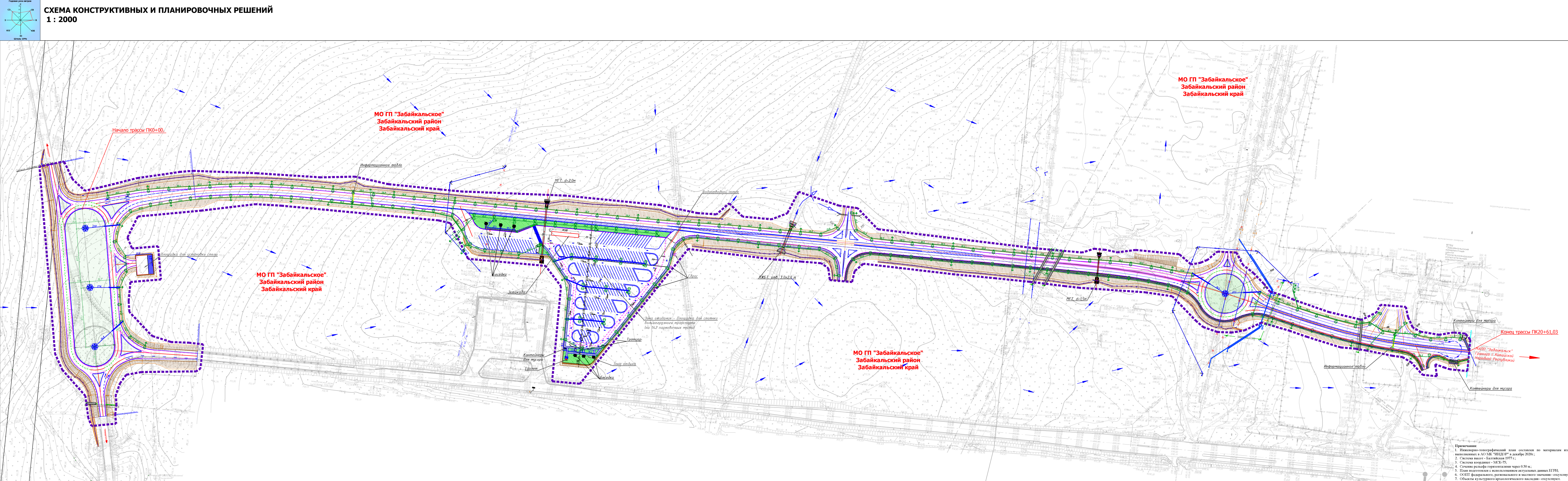
Строительство и реконструкция участка автомобильной дороги А-350 Чита-Забайкальск-граница с Китайской Народной Республикой. Строительство автомобильной дороги А-350 Чита-Забайкальск-граница с Китайской Народной Республикой на участке от 484+000 - по 485+000(подъезд) и дорожный терминал реконструкция автомобильного пункта пропуска Забайкальск, Забайкальский край.

РАЗДЕЛ 2. МАТЕРИАЛЫ ОБОСНОВАНИЯ ПРОЕКТА ПЛАНИРОВКИ ТЕРРИТОРИИ. ГРАФИЧЕСКАЯ ЧАСТЬ.

Схема границ зон с особыми условиями использования территорий, особо охраняемых природных территорий, лесничеств М 1:2000

Стадия	Лист	Листов
п	1	1

АО МК "ИНДОР"



УСЛОВНЫЕ ОБОЗНАЧЕНИЯ:

ГРАНИЦЫ:

- Границы н.п. Забайкальск
- Границы территории, в отношении которой осуществляется подготовка проекта планировки
- Ось трассы
- Граница зоны планируемого размещения линейного объекта, подлежащего реконструкции в связи с изменением его местоположения - ВЛ 10 кВ МРСК Сибири - ЧИТАЭНЕРГО
- Граница зоны планируемого размещения линейного объекта, подлежащего реконструкции в связи с изменением его местоположения - линия связи ПАО "МегаФон"

- Граница зоны планируемого размещения линейного объекта, подлежащего реконструкции в связи с изменением его местоположения - линия связи ПАО "Ростелеком"
- Граница зоны планируемого размещения линейного объекта, подлежащего реконструкции в связи с изменением его местоположения - водопровод
- Направление водотока по дневной поверхности
- Направление ковета
- Тротуар
- Газон

Пандус

участок тротуара с устройством тактильной плитки с возвышением над проезжей частью 0,015м для беспрепятственного пересечения проезжей части маломобильными группами населения

Проектируемая линия электроосвещения

МО ГП "Забайкальское"
Забайкальский район
Забайкальский край

МО ГП "Забайкальское"
Забайкальский район
Забайкальский край

МО ГП "Забайкальское"
Забайкальский район
Забайкальский край

Конец трассы ПК20+61,03

Граница с Китайской Народной Республикой

Примечания:

- Инженерно-топографический план составлен по материалам изысканий, выполненных в АО МК "ИНДОР" в декабре 2020г.;
- Система высот - Балтийская 1977г.;
- Система координат - МСК-75;
- Сечение рельефа горизонталями через 0,50 м.;
- План подготовлен с использованием актуальных данных ЕГРП;
- ООПТ федерального, регионального и местного значения - отсутствуют;
- Объекты культурного/архитектурного наследия - отсутствуют.

Изм.	Кол.уч.	Лист	№арк.	Подп.	Дата
Выполнил	Харченко				
Проверил	Соковикова				
ГИП	Мошкин				

02/2020-ОТР.ГЧ

Строительство и реконструкция участков автомобильной дороги А-350 Чита-Забайкальск-граница с Китайской Народной Республикой на участке км 484+000 - км 486+000(паводка к трассе) и трассе международного автомобильного пункта пропуска Забайкальск, Забайкальский край

Раздел 3. "Материалы по обоснованию проекта планировки территории. Графическая часть"

Схема конструктивных и планировочных решений М 1:2000

Стадия	Лист	Листов
П	1	1

АО МК "ИНДОР"